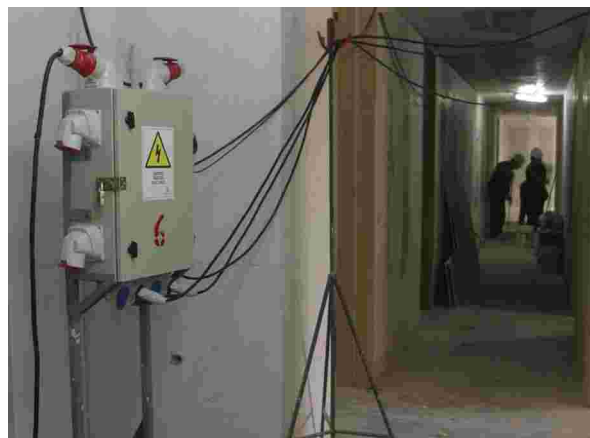


1. Generalidades

Conforme a los registros estadísticos, existe un aumento de los accidentes incapacitantes provocados por el uso de la electricidad en las actividades desarrolladas al interior de las obras de construcción.

Los accidentes por esta causa pueden ser por:

- Falta de instrucciones.
- Procedimientos de trabajo incorrectos o inexistentes.
- Entorno de trabajo inseguro.
- El riesgo eléctrico supone la posibilidad de circulación de corriente por el cuerpo humano.



2. Recuerde siempre

- Toda instalación provisional debe ser aprobada por la autoridad competente.

La extensión eléctrica es un conjunto formado por un cable flexible o cordón equipado con un enchufe y un conector no desmontable, encargado de conectar un artefacto eléctrico al suministro de energía eléctrica.

- Todo equipo o dispositivo eléctrico debe ser inspeccionado periódicamente por un electricista calificado.

3. Cómo utilizar una instalación eléctrica segura

Al utilizar extensiones eléctricas debe seguir las siguientes consideraciones:

- Al conectar una extensión eléctrica, siempre conecte primero el equipo a utilizar, y luego la fuente de energía (Tablero de distribución).
- Para conectar herramientas manuales eléctricas, siempre utilice una extensión que posea línea a tierra de protección, es decir, trifilar.
- Asegúrese que la sección de los conductores eléctricos de la extensión, tengan la misma capacidad máxima de corriente que la sección de los conductores del equipo a conectar.
- Al dejar de utilizar una extensión eléctrica, primero desconéctela de la fuente de energía o tablero, y posteriormente del equipo al cual está conectado.
- Al desconectar una extensión eléctrica de una fuente de energía, hágalo siempre tomando el enchufe, nunca tirar del cordón eléctrico.

4. Recomendaciones

Al trabajar con extensiones eléctricas, se deben considerar las siguientes recomendaciones.

- Utilice extensiones eléctricas con su cubierta de aislación en buen estado.
- Instale cables de extensión por vía aérea, no tire o arrastre la extensión eléctrica sobre clavos, ganchos, herramientas, enfierraduras u otros objetos filosos que podrían cortar la aislación.
- Utilice extensiones con tomacorrientes y enchufes en buen estado. Nunca use conductores activos desnudos.
- Instale a las extensiones toma corrientes o enchufes del tipo industrial, no domiciliario.



- Utilice solamente cables con doble blindaje para las extensiones.
- Evite uniones en las extensiones, ya que podrían existir fugas de corriente. Reemplace, preferiblemente por un cable nuevo.

Recuerde: Toda mantención y reparación de una extensión eléctrica, debe ser realizada por personal electricista autorizado por organismo competente. (SEC).