

1. Generalidades

- Las escaleras y escalas metálicas en la actualidad forman parte del diseño y cálculo estructural de los diversos andamios metálicos modulares y/o tubulares que se utilizan en la fachada de las obras de edificación. Su diseño permite la circulación expedita y segura de trabajadores; y el traslado de herramientas y materiales menores, a diversos sectores de trabajo, ubicados a diferentes alturas.



Las escaleras interiores de los andamios permiten un acceso cómodo y seguro a los diversos niveles de una construcción. Su estructura, está diseñada para facilitar el montaje del andamio y la seguridad de los trabajos que se desarrollen en la obra.

3. Medidas preventivas

- En su trabajo diario, mantenga despejadas las escaleras de circulación.



- Verifique que las zonas de tránsito de las escaleras tengan una superficie antideslizante.

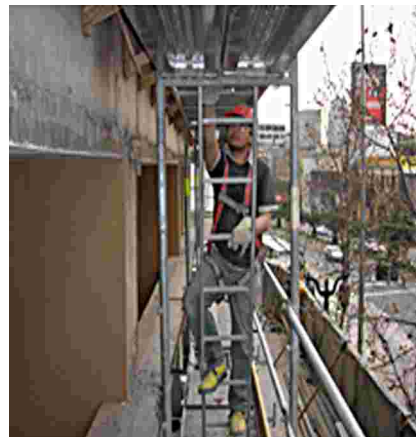


2. Riesgos asociados

Los principales riesgos asociados en las escaleras interiores son los siguientes:

Caídas de distinto nivel por:

- Objetos ubicados en los peldaños y/o gradas.
- Distracción del trabajador.
- Transitar por una superficie aceitosa y/o resbalosa.
- Colapso de la estructura, al superar la carga máxima de trabajo.
- Golpes por herramientas y/o materiales que caigan de niveles superiores.
- Golpes contra herramientas y/o materiales sobre salientes.



- No permita que dos trabajadores transiten en forma simultánea por la escalera de circulación.
- Recuerde respetar las indicaciones del fabricante o proveedor, respecto a la carga máxima que soporta la estructura del andamio y la escalera de circulación.
- Considere revisar periódicamente el estado de las escaleras y plataformas de circulación.
- Recuerde informar a su jefe directo, si requiere mover algún elemento o pieza del andamio.
- Si las plataformas están situadas a una altura de 2m. o más, deberá considerar en las escaleras, barandas de seguridad ubicadas a 0,90m y 0,45m.

Recuerde que las escaleras interiores de los andamios constituyen la única vía de circulación vertical segura